

**"Мегамат" ООД**

052|305 738; 0888 | 212 088

e-mail: info@megamat.bg

**П**редставете си къща без печки и климатици, но винаги с идеална температура. Дом, в който въздухът е денонощно чист, дори без да се отваря прозорец, и в който няма влага, плесен, конденз и шум. Сметките за ток са такива, че не притесняват собствениците и. Те се радват на комфорт и високо качество на живот.

Вероятно се досещате, че става въпрос за пасивна къща - най-високият клас в строителството на енергоспестяващи постройки. Такива къщи по света - колкото искаш. Германците например, отдавна са се убедили, че не ниската цена на енергията е най-изгодна за потре-

На прага на

# утрешния дом



бителя, а минималният разход на енергия в дома. Затова инвестират в енергийната ефективност на новото строителство. Ето как се постига това в пасивната къща.

Разположението е на юг-югоизток, като по този начин се използва максимално слънчевата енергия. Усвояването става чрез възможно най-голяма стъклена площ на югоизточната страна. Разбира се, запазването на топлината не би могло да се постигне без стъклопакет на дограмата с най-нисък коефициент на топлопредаване и изключително добра изолация на външните стени.

Фасадните стени се изработват със специални изолационни материали – полиуретан и минерална вата. На тяхното качество се дължи пълната липса на плесен, влага, пожаробезопасността и шумозащитата. Енергийните разходи за отопление на тази къща са пет пъти по-малки в сравнение с тези, на традиционно построена. Всъщност това е стандартът на пасивната къща – енергиен годишен разход под 15 kWh на квадратен метър.

Любопитно е, че в тази къща прозорците дори не е нужно да се отварят. Чистият въздух, отоплението, вентилацията, а и топла вода за нуждите на къщата са резултат от енерговъзстановяваща, природосъобразна технология, специфична за пасивното строителство. С такава оборудване разходите за климатизация се намаляват





конструкцията на къщата, а тази естетическа представа се допълва от стъкленият парапет и овалната форма на осветителните тела в горната част на терасата.

Тревните площи около къщата са по нова технология. Дървена настилка и вградено осветление оформят зеленината пред дома.

Стилна комбинация е използвана в цветовете на къщата - бяло, графит, теракота - естествени семпли нюанси. Различните елементи от фасадата са облицовани с гранитогрес, дърво и керамични плочки.

Входът на къщата също има оригинални форми. Дъбовата врата е със солидна изолация. Непосредствено до нея има прозорец със същата дължина. Интересно решение са каменните детайли, които рамкират пространството в тази част. Погледнато фронтално, те се сливат с линията на къщата, а от лек ъгъл се забелязва търсен ефект.

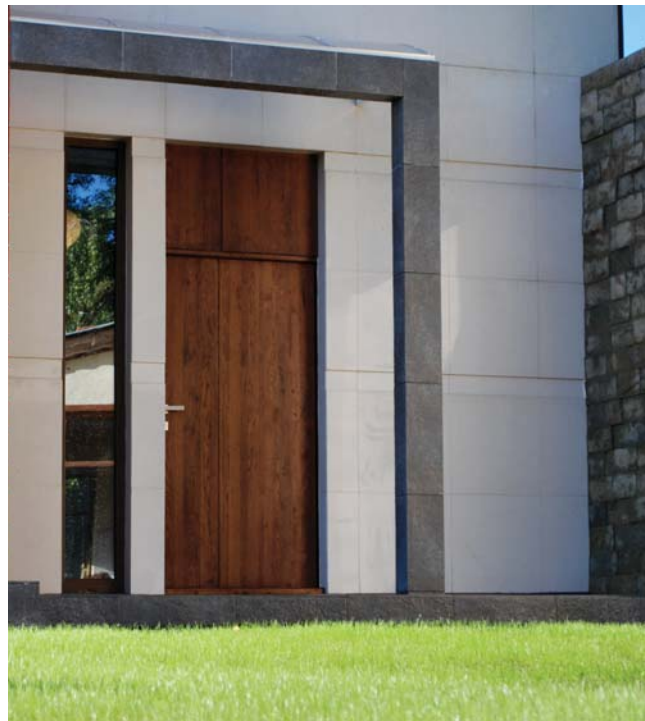
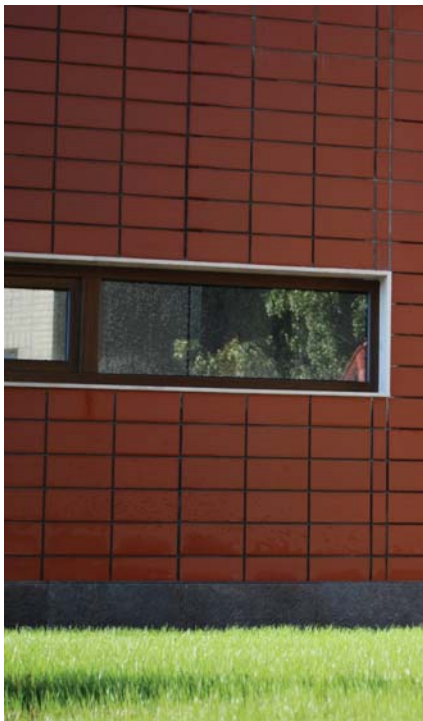
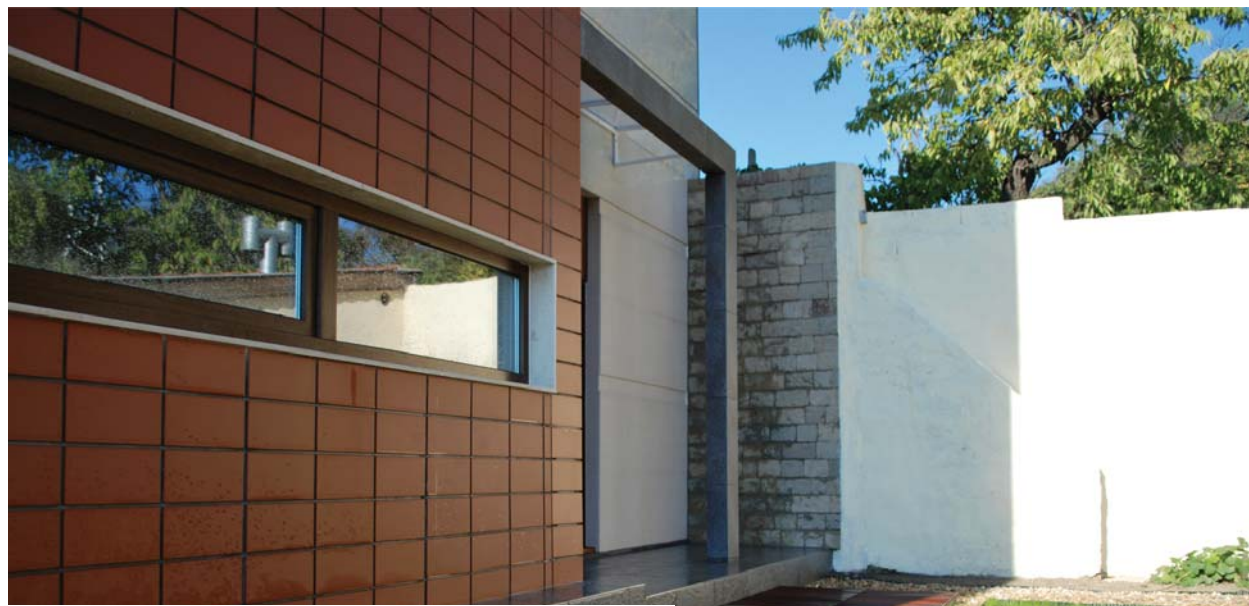


още четири пъти. Помещенията се насищат с кислород, затова в такава постройка се работи и спи по-здравословно.

Първата мострена пасивна къща в България е изградена от варненската фирма „МЕГАМАТ“, която се специализира в проектирането на пасивни сгради по европейски програми и изграждането им по модулен метод.

**Освен, че е енергоспестяваща, сградата има и други достойнства.**

Архитектурното решение на балкона е тип „ложжа“. Проектиран така, той намалява слънчевото греене в стаите през лятото, а през зимата добре го усвоява. Дизайнят на терасата олекотява



Пасивната къща е икономична и е екологична при изграждане и експлоатация. Има елегантни линии, модерен дизайн и във външния и вид липсват излишни детайли. Тя съчетава енергийна ефективност и дизайнерски вкус в екстериора на новия дом.